

ESPECIFICACIONES

DRAFT

EXCAVADORA SOBRE ORUGAS  
FUELMASTER 205 Y 215 LC

**ROBUSTA,  
EFICIENTE,  
CONECTADA**



**JCB**

# NIVEL NXT DE INTELIGENCIA

Equipada con la tecnología iFH (intelliFlow Hydraulics) de última generación, la nueva FuelMaster es la excavadora más eficiente en consumo de combustible que JCB haya desarrollado hasta hoy. La combinación de potencia del motor y de potencia hidráulica mejora la eficiencia del combustible y ofrece una productividad líder en su clase en los entornos de trabajo más exigentes, con menores costos de mantenimiento y operativos.



## NIVEL NXT DE EFICIENCIA

La FuelMaster está equipada con iFH (intelliFlow Hydraulics Technology) para optimizar la eficiencia y el rendimiento, lo que permite un ahorro de combustible significativo.

## NIVEL NXT DE COMODIDAD Y FACILIDAD DE USO

Las funciones ajustables permiten personalizar la posición del asiento para lograr la máxima comodidad, mientras que la pantalla a color antirreflejo proporciona información clara. La iluminación LED integrada mejora la facilidad de uso y optimiza la visibilidad en condiciones de poca luz.

## RESISTENCIA DENTRO Y FUERA

Con un exterior resistente y un interior cómodo, sumados a la conectividad LiveLink para el informe de fallas de la máquina y el consumo de combustible, la confiabilidad está garantizada.



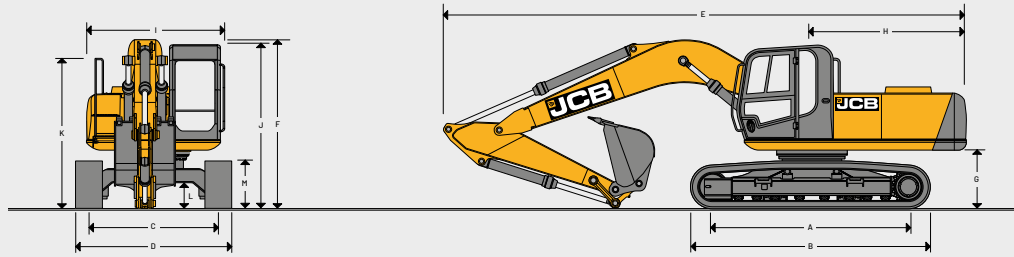
## NIVEL NXT DE PRODUCTIVIDAD

El nuevo sistema INTELLI CONTROL ofrece 3 modos de potencia y 10 modos de trabajo para adaptarse a todos los trabajos, mientras que la mayor velocidad de giro contribuye a mejorar la productividad general.

## NIVEL NXT DE MANTENIMIENTO Y SEGURIDAD

Un innovador sistema de filtración extiende los intervalos de mantenimiento, mientras que las nuevas alertas de seguridad avanzadas evitan daños en la máquina, reducen los costos y aumentan el tiempo de actividad de la máquina.

**DIMENSIONES ESTÁTICAS**



		215 NXT LC	205 NXT LC	205 NXT SC	205 NXT NLC			
A	Longitud de la oruga en el suelo	mm	3660	3660	3370	3660		
B	Longitud total del chasis	mm	4460	4460	4170	4460		
C	Ancho de la oruga	mm	2390	2390	2170	1990		
D	Ancho sobre las orugas	mm	2990 (orugas de 600 mm)	2990 (orugas de 600 mm)	2770 (orugas de 600 mm)	2490 (orugas de 500 mm) 2590 (orugas de 600 mm)		
G	Despeje del contrapeso	mm	1079	1079	1079	1079		
H	Radio de sobresaliente trasera durante el giro	mm	2825	2825	2825	2825		
I	Ancho de la superestructura	mm	2549	2549	2549	2549		
J	Altura sobre la cabina	mm	3060	3060	3060	3060		
K	Altura sobre el pasamanos	mm	2777	2777	2777	2777		
L	Despeje del suelo	mm	435	435	435	435		
M	Altura de la oruga	mm	885	885	815	885		
<b>Monobrazo 5,7 m</b>								
<b>Longitudes del cazo</b>		<b>2,4 m</b>	<b>3,0 m</b>	<b>2,4 m</b>	<b>3,0 m</b>	<b>2,4 m</b>	<b>3,0 m</b>	
E	Longitud de transporte	mm	9634	9562	9634	9562	9634	9562
F	Altura de transporte	mm	3122	3122	3122	3122	3122	3122

**MOTOR**

Modelo	CUMMINS 6BT 5.9C
Tipo	Refrigerado con agua, de cuatro tiempos, seis cilindros en línea, inyección directa, motor diésel con turbocompresor
Potencia neta	Potencia bruta: 104 kW (140 hp)
Desplazamiento del pistón	5,88 litros
Filtro de aire	Elemento seco con elemento de seguridad secundario más prefiltro de aire
Refrigeración	Refrigeración con agua mediante radiador de gran capacidad
Sistema de arranque	24 voltios
Alternador	24 V, 75 amperios

**CHASIS**

	215 NXT	205 NXT
Opciones de zapata de la oruga	600 mm, 700 mm, 800 mm	500 mm, 600 mm, 700 mm, 800 mm
Rodillos superiores e inferiores	Termotratados, sellados y lubricados	
Ajuste de la oruga	Tipo de cilindro de grasa	
Rueda guía de la oruga	Sellada y lubricada, con resorte tensor mejorado	
N.º de guías de la oruga	2 por lado	
N.º de rodillos inferiores	8 por lado	SC: 7 por lado, LC, NLC y LR: 8 por lado
N.º de rodillos superiores	2 por lado	
N.º de zapatas de la oruga	49 por lado	SC: 46 por lado, LC, NLC y LR: 49 por lado

**CAPACIDADES DE SERVICIO**

Tanque de combustible	Litros	343
Refrigerante del motor	Litros	25,5
Aceite del motor	Litros	19
Sistema hidráulico	Litros	203
Tanque hidráulico	Litros	120
Dispositivo de giro	Litros	5
Dispositivo de desplazamiento	Litros	2 x 5

**PESOS Y PRESIONES SOBRE EL SUELO**

	215 NXT	205 NXT
Máquina estándar con orugas de 600 mm, balde de 0,9 m <sup>3</sup> , operador, capacidad total de lubricantes y combustibles		
Ancho de la zapata de oruga	Garra triple de 600 mm	
Peso operativo	22 100 kg	21 500 kg
Presión sobre el suelo	0,53 kg/cm <sup>2</sup>	0,49 kg/cm <sup>2</sup>

## EXCAVADORA HIDRÁULICA FUELMASTER 205 Y 215 NXT LC

TRANSMISIÓN DE LA ORUGA	
Tipo	Totalmente hidrostática
Motores de desplazamiento	Tipo de pistón axial, completamente protegido dentro del bastidor del chasis
Transmisión final	Reducción planetaria, ruedas dentadas con pernos
Freno de servicio	Válvula hidráulica compensadora de equilibrio para prevenir el exceso de velocidad en pendientes
Freno de estacionamiento	Tipo disco, accionado por resorte, liberación hidráulica automática
Pendiente admisible	70 % (35 grados) continua
Velocidad de desplazamiento	Alta: 5,9 kph; Baja: 3,4 kph
Esfuerzo de tracción	116 kN - 203 kN

SISTEMA HIDRÁULICO	
<b>Bombas</b>	
Bombas principales	2 de tipo pistón axial de desplazamiento variable
Caudal máximo	2 x 220 l/min
Servobomba	Tipo de engranaje
Caudal máximo	20 l/min
<b>Válvula de control</b>	
Una válvula de control combinada con cuatro o cinco carretes con carrete de servicio auxiliar como opción estándar	
<b>Ajustes de la válvula de descarga</b>	
Brazo/Pluma/Balde	343 bar (373 bar con incremento de potencia: solo el modelo 215)
Circuito de giro	289 bar
Circuito de desplazamiento	343 bar
Control piloto	40 bar

SISTEMA DE GIRO	
Motor de giro	Tipo pistón axial
Freno de giro	Frenos hidráulicos, freno de estacionamiento de tipo disco de resorte accionado eléctricamente
Transmisión final	Reducción planetaria
Torque de giro	65,2 kNm
Engranaje de giro	Gran diámetro, dentado interno, completamente sellado y lubricado con baño de grasa
Velocidad de giro	12 RPM

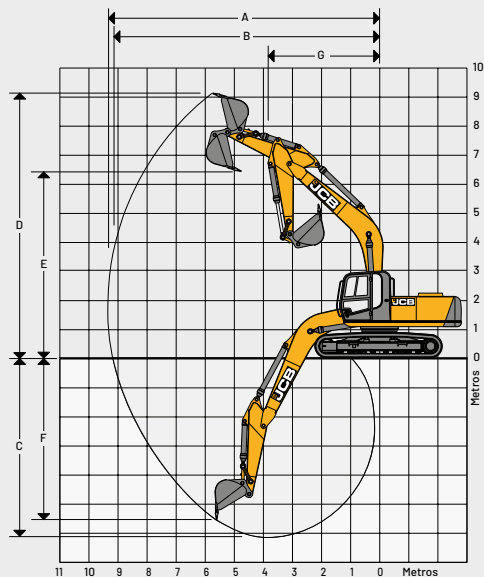
SISTEMA DE FILTRACIÓN	
En el tanque	Colador de succión de 150 micrones
Línea de retorno principal	10 micrones, elemento fibroformado
Línea piloto	Elemento de papel de 10 micrones
Retorno del martillo hidráulico	Elemento microformado reforzado de 10 micrones
Refrigeración	La refrigeración se proporciona a través de un enfriador a aire, con aletas de enfriamiento onduladas antibloqueo. Se incluye una malla mosquitera para evitar obstrucciones en el radiador y las películas del enfriador.

EQUIPO				
	215 NXT LC	205 NXT LC	205 NXT SC	205 NXT NLC
Ralentí automático	•	•	•	•
Luces de trabajo LED: Una en el brazo y otra en el bastidor principal	•	•	•	•
Luces LED adicionales: 2 en la cabina y 1 en el contrapeso	•	•	•	•
Limpiaparabrisas	•	•	•	•
Protección del ventilador del motor	•	•	•	•
Protector inferior del chasis	•	•	•	•
Protección inferior de la estructura superior	•	•	•	•
Prefiltro del motor	•	•	•	•
Filtro de aire de tipo radial de doble elemento con malla de alambre protectora	•	•	•	•
Alternador de servicio pesado (75 amperios)	•	•	•	•
Incremento de potencia	•	N/D	N/D	N/D
Ventilador de cabina	•	•	•	•
Asiento con suspensión	•	•	•	•
Alfombra en el piso de la cabina	•	•	•	•
Pedales de la oruga cubiertos con goma	•	•	•	•
Vidrio delantero inferior de la cabina extraíble	•	•	•	•
Estructura protectora antivuelco (ROPS)	+	+	+	+
Soportes de montaje para el tubo del martillo	•	•	•	•
Juego de herramientas	•	•	•	•
Pasamanos y pasarelas antideslizantes	•	•	•	•
Radiador protegido con rejilla mosquitera	+	+	+	+
Radio FM y reproductor de música con parlantes	+	+	+	+
Unidad de aire acondicionado centralizado	•	•	•	•
Protector de cabina (delantero)	+	+	+	+
Línea de martillo	+	+	+	+
Bomba para recarga de combustible	•	•	•	•
Opción de zapata de la oruga de 500 mm	N/D	+	+	+
Opciones de zapatas de la oruga de 600 mm, 700 mm y 800 mm	+	+	+	+
<b>ESTÁNDAR</b>	•			
<b>OPCIONAL</b>	+			
<b>NO DISPONIBLE</b>	N/D			

CABINA Y PROTECTOR DE CABINA	
Estructura de acero prensado con secciones laminadas de alta resistencia. Excelente visibilidad en todas las direcciones durante la excavación, la carga y el posicionamiento. Vidrio delantero inferior extraíble y ventana posterior deslizable. Excelente ubicación ergonómica de las palancas de operación para reducir la fatiga del operador. Unidad de aire acondicionado centralizado con calefactor para la comodidad del operador. Limpiaparabrisas y almacenaje con cerradura disponibles. Pedal de oruga cubierto con goma, botella de agua y portadocumentos incluidos. Protectores de cabina opcionales para la parte delantera y superior de la cabina, disponibles para protección contra objetos que salen despedidos. Luces LED superiores adicionales para iluminación de la cabina.	

RANGO DE TRABAJO

205 Y 215 NXT LC FUELMASTER



Monobrazo de 5,7 m

RANGO DE TRABAJO

205 Y 215 NXT LC FUELMASTER

Longitud del brazo:	5,7 m			
	215		205	
Longitud del cazo:	2,4 m	3,0 m	2,4 m	3,0 m
A Alcance máximo de excavación	mm 9,30	mm 9,79	mm 9,30	mm 9,79
B Alcance máximo de excavación (en el suelo)	mm 9,10	mm 9,61	mm 9,10	mm 9,61
C Profundidad máxima de excavación	mm 5,98	mm 6,59	mm 5,98	mm 6,59
D Altura máxima de excavación	mm 9,03	mm 9,12	mm 9,03	mm 9,12
E Altura máxima de descarga	mm 6,46	mm 6,57	mm 6,46	mm 6,57
F Profundidad máxima de corte de pared vertical	mm 5,47	mm 6,14	mm 5,47	mm 6,14
G Radio mínimo de giro	mm 3,85	mm 3,74	mm 3,85	mm 3,74
Rotación del balde	183°	182°	183°	182°
Fuerza de arranque máxima del cazo (con empuje)	kN 125	kN 104	kN 115	kN 96
Fuerza de arranque máxima del balde (con empuje)	kN 141	kN 141	kN 130	kN 130

EXTREMO DE LA EXCAVADORA - MONO BRAZO

Monobrazo de 5,7 m, disponible junto con diferentes longitudes de cazo para adaptarse a los requisitos de alcance, profundidad de excavación, altura de sobrecarga y fuerzas de arranque. La resistencia estructural está garantizada por los componentes completamente soldados, ideal para el martillo hidráulico y otras aplicaciones rigurosas.

BALDE DE LA EXCAVADORA

Balde	Ancho de la cuchilla (mm)
0,9 m <sup>3</sup> (GP)	1180
1,02 m <sup>3</sup> (GP)	1320

CAPACIDAD DE ELEVACIÓN: PLUMA DE 2,4 M + BRAZO DE 5,7 M + CHASIS LC CON ZAPATA DE 600 MM + CONTRAPESO DE 4,3 TON										215 NXT LC FUELMASTER	
Alcance	3 m		4,5 m		6 m		7,5 m		Capacidad en alcance máximo		
Alt. de punto de carga	kg	kg	kg	kg	kg	kg	kg	kg	kg	kg	mm
7,5 m	-	-	-	-	-	-	-	-	5666*	5666*	5457
6,0 m	-	-	-	-	6087*	5502	-	-	5197*	4552	6710
4,5 m	-	-	7610*	7610*	6568*	5342	-	-	5096*	3773	7460
3,0 m	-	-	9605*	7704	7437*	5088	5558	3657	5165	3400	7856
1,5 m	-	-	11352*	7196	7586	4844	5439	3548	4989	3263	951
0 m	-	-	11680	6962	7405	4684	5359	3476	5114	3326	7757
-1,5 m	10 378*	10 378*	11 641	6929	7351	4636	-	-	5621	3634	7249
-3,0 m	15 207*	13 702	11 024	7042	7450	4724	-	-	6875	4402	6354
-4,5 m	-	11 610*	8313*	7367	-	-	-	-	7484*	6636	4853

CAPACIDAD DE ELEVACIÓN: PLUMA DE 2,4 M + BRAZO DE 5,7 M + CHASIS LC CON ZAPATA DE 800 MM + CONTRAPESO DE 4,3 TON										215 NXT LC FUELMASTER	
Alcance	3 m		4,5 m		6 m		7,5 m		Capacidad en alcance máximo		
Alt. de punto de carga	kg	kg	kg	kg	kg	kg	kg	kg	kg	kg	mm
7,5 m	-	-	-	-	-	-	-	-	5666*	5666*	5457
6,0 m	-	-	-	-	6087*	5616	-	-	5197*	4652	6710
4,5 m	-	-	7610*	7610*	6568*	5456	-	-	5096*	3860	7460
3,0 m	-	-	9605*	7871	7437*	5202	5695	3743	5225*	3482	7856
1,5 m	-	-	11352*	7363	7771	4958	5576	3635	5115	3344	7951
0 m	-	-	11970	7129	7590	4798	5495	3562	5244	3409	7757
-1,5 m	10 378*	10 378*	11 931	7096	7537	4750	-	-	5764	3724	7249
-3,0 m	15 207*	14 014	11 024*	7210	7636	4838	-	-	7046	4508	6354
-4,5 m	-	11 610*	8313*	7534	-	-	-	-	7484*	6789	4853

CAPACIDADES DE ELEVACIÓN: PLUMA DE 3,0 M + BRAZO DE 5,7 M + CHASIS LC CON ZAPATA DE 600 MM + CONTRAPESO DE 4,3 TON										215 NXT LC FUELMASTER	
Alcance	3 m		4,5 m		6 m		7,5 m		Capacidad en alcance máximo		
Alt. de punto de carga	kg	kg	kg	kg	kg	kg	kg	kg	kg	kg	mm
7,5 m	-	-	-	-	4411*	4411*	-	-	3934*	5220	6162
6,0 m	-	-	-	-	-	-	-	-	3679*	3750	7292
4,5 m	-	-	-	-	5920*	5396	5270*	3767	3637*	3120	7987
3,0 m	13 509*	13 509*	8636*	7853	6854*	5116	5557	3646	3743*	2820	8358
1,5 m	-	-	10 601*	7255	7588	4833	5405	3508	4001*	2710	8447
0 m	6160*	6160*	11 640	6910	7354	4626	5288	3401	4470*	2770	8265
-1,5 m	10 266*	10 266*	11 506	6800	7247	4533	5246	3362	4981	3040	7790
-3,0 m	16 082*	13 348	11 445*	6855	7279	4561	-	-	5884	3700	6965
-4,5 m	13 501*	13 501*	9626*	7082	-	-	-	-	7341*	5670	5633

Capacidad de elevación delantera y trasera.

Capacidad de elevación círculo completo.

- Notas:**
1. Las cargas indicadas arriba cumplen con las normas SAE e ISO para capacidad de elevación de excavadoras hidráulicas.
  2. No exceden el 87 % de la capacidad hidráulica de elevación ni el 75 % de la carga basculante.
  3. Las cargas nominales marcadas con un asterisco (\*) están limitadas por la capacidad hidráulica y no por la carga basculante.
  4. Las capacidades de elevación pueden verse limitadas por las normas locales. Consulte a su distribuidor.

Las dimensiones, los pesos, los tiempos, las características y las medidas mencionados en el folleto pueden variar. JCB se reserva el derecho de cambiar las especificaciones sin previo aviso.

CAPACIDADES DE ELEVACIÓN: PLUMA DE 3,0 M + BRAZO DE 5,7 M + CHASIS LC CON ZAPATA DE 800 MM + CONTRAPESO DE 4,3 TON										215 NXT LC FUELMASTER	
Alcance	3 m		4,5 m		6 m		7,5 m		Capacidad en alcance máximo		
Alt. de punto de carga	kg	kg	kg	kg	kg	kg	kg	kg	kg	mm	
7,5 m	-	-	-	-	4411*	4411*	-	-	3934*	3934*	6162
6,0 m	-	-	-	-	-	-	-	-	3679*	3679*	7292
4,5 m	-	-	-	-	5920*	5510	5270*	3854	3637*	3458	7987
3,0 m	13 509*	13 509*	8636*	8020	6854*	5230	5693	3733	3743*	3139	8358
1,5 m	-	-	10 601*	7422	7773	4947	5542	3595	4001*	3013	8447
0 m	6160*	6160*	11 774*	7077	7540	4741	5425	3488	4470*	3051	8265
-1,5 m	10 266*	10 266*	11 796*	6967	7432	4647	5381	3448	5110	3286	7790
-3,0 m	16 082*	13 660	11 445*	7022	7464	4674	-	-	6034	3856	6965
-4,5 m	13 501*	13 501*	9626*	7249	-	-	-	-	7341*	5306	5633

CAPACIDAD DE ELEVACIÓN - LONGITUD DEL CAZO: 2,4 M, MONO BRAZO DE 5,7 M, ZAPATAS DE LA ORUGA: 600 MM, SIN BALDE										205 NXT LC	
Alcance	3 m		4,5 m		6 m		7,5 m		Capacidad en alcance máximo		
Alt. de punto de carga	kg	kg	kg	kg	kg	kg	kg	kg	kg	mm	
7,5 m	-	-	-	-	-	-	-	-	5248*	5248*	5577
6,0 m	-	-	-	-	6046*	4933	-	-	4840*	4009	6782
4,5 m	-	-	7624*	7427	6573*	4775	4786*	3346	4760*	3343	7504
3,0 m	-	-	9624*	6864	7250	4539	5134	3264	4754	3023	7876
1,5 m	-	-	11 036	6414	6999	4317	5023	3163	4609	2909	7950
0 m	-	-	10 789	6210	6837	4174	4949	3096	4742	2974	7735
-1,5 m	10 531*	10 531*	10 753	6175	6789	4134	-	-	5238	3265	7202
-3,0 m	14 788*	12 217	10 778*	6279	6882	4214	-	-	6466	3989	6273
-4,5 m	-	12 473	7952*	6442	-	-	-	-	7449*	6179	4711

CAPACIDAD DE ELEVACIÓN - LONGITUD DEL CAZO: 3,0 M, MONO BRAZO DE 5,7 M, ZAPATAS DE LA ORUGA: 600 MM, SIN BALDE										205 NXT LC	
Alcance	3 m		4,5 m		6 m		7,5 m		Capacidad en alcance máximo		
Alt. de punto de carga	kg	kg	kg	kg	kg	kg	kg	kg	kg	mm	
7,5 m	-	-	-	-	-	-	-	-	4591*	4376	6450
6,0 m	-	-	-	-	-	-	4307*	3373	4240*	3360	7515
4,5 m	-	-	-	-	6036*	4776	5220	3332	4134*	2866	8171
3,0 m	-	-	8795*	6931	6992*	4514	5090	3214	4157	2614	8514
1,5 m	-	-	10 714*	6399	6945	4256	4949	3084	4037	2518	8583
0 m	-	-	10 680	6098	6736	4071	4840	2986	4128	2560	8383
-1,5 m	9085*	9085*	10 562	6000	6640	3986	4802	2951	4481	2767	7896
-3,0 m	15 226*	11 815	10 618	6047	6669	4012	-	-	5299	3259	7059
-4,5 m	13 221*	12 180	9478*	6252	-	-	-	-	6975*	4491	5721

Capacidad de elevación delantera y trasera.

Capacidad de elevación círculo completo.

- Notas:**
1. Las cargas indicadas arriba cumplen con las normas SAE e ISO para capacidad de elevación de excavadoras hidráulicas.
  2. No exceden el 87 % de la capacidad hidráulica de elevación ni el 75 % de la carga basculante.
  3. Las cargas nominales marcadas con un asterisco (\*) están limitadas por la capacidad hidráulica y no por la carga basculante.
  4. Las capacidades de elevación pueden verse limitadas por las normas locales. Consulte a su distribuidor.

Las dimensiones, los pesos, los tiempos, las características y las medidas mencionados en el folleto pueden variar. JCB se reserva el derecho de cambiar las especificaciones sin previo aviso.

CAPACIDAD DE ELEVACIÓN - LONGITUD DEL CAZO: 2,4 M, MONO BRAZO DE 5,7 M, ZAPATAS DE LA ORUGA: 800 MM, SIN BALDE											205 NXT SC
Alcance	3 m		4,5 m		6 m		7,5 m		Capacidad en alcance máximo		
Alt. de punto de carga	kg	kg	kg	kg	kg	kg	kg	kg	kg	kg	mm
7,5 m									5830*	5220	5533
6,0 m					5630*	4590			5580*	3750	6755
4,5 m			7130*	6900	6110*	4450			4710	3120	7486
3,0 m			9020*	6390	6500	4240	4620	3040	4290	2820	7868
1,5 m			9750	5980	6280	4030	4520	2950	4150	2710	7949
0 m			9530	5790	6130	3900	4460	2890	4260	2770	7741
-1,5 m	11 210*	11 020	9500	5760	6080	3860			4700	3040	7218
-3,0 m	14 070*	11 210	9600	5850	6170	3930			5770	3700	6300
-4,5 m	10 600*	10 600*	7520*	6120					6930*	5670	4760

CAPACIDAD DE ELEVACIÓN - LONGITUD DEL CAZO: 3,0 M, MONO BRAZO DE 5,7 M, ZAPATAS DE LA ORUGA: 800 MM, SIN BALDE											205 NXT SC
Alcance	3 m		4,5 m		6 m		7,5 m		Capacidad en alcance máximo		
Alt. de punto de carga	kg	kg	kg	kg	kg	kg	kg	kg	kg	kg	mm
7,5 m									4591*	3935	6450
6,0 m							4307*	3023	4240*	3011	7515
4,5 m					6036*	4285	4671	2982	4038	2557	8171
3,0 m			8795*	6147	6430	4029	4545	2866	3712	2324	8514
1,5 m			9609*	5633	6148	3776	4407	2739	3600	2232	8583
0 m			9265	5342	5945	3595	4301	2642	3675	2264	8383
-1,5 m	9085*	9085*	9153	5247	5853	3513	4264	2608	3984	2447	7896
-3,0 m	15 226*	10 094	9206	5293	5881	3538			4703	2884	7059
-4,5 m	13 221*	10 438	9441	5491					6538	3977	5721

CAPACIDAD DE ELEVACIÓN - LONGITUD DEL CAZO: 2,4 M, MONO BRAZO DE 5,7 M, ZAPATAS DE LA ORUGA: 500 MM, SIN BALDE											205 NXT NLC
Alcance	3 m		4,5 m		6 m		7,5 m		Capacidad en alcance máximo		
Alt. de punto de carga	kg	kg	kg	kg	kg	kg	kg	kg	kg	kg	mm
7,5 m									5830*	5000	5533
6,0 m					5630*	4400			5580*	3610	6755
4,5 m			7130*	6570	6110*	4270			5420	3000	7486
3,0 m			9020*	6070	6940*	4060	5320	2920	4940	2710	7868
1,5 m			10 630*	5670	7290	3860	5220	2830	4790	2610	7949
0 m			11 280	5490	7130	3730	5150	2770	4930	2660	7741
-1,5 m	11 210*	10 190	11 170*	5460	7090	3690			5440	2920	7218
-3,0 m	14 070*	10 370	10 190*	5550	7170	3760			6690	3550	6300
-4,5 m	10 600*	10 600*	7520*	5810					6930*	5400	4760

Capacidad de elevación delantera y trasera.

Capacidad de elevación círculo completo.

- Notas:**
1. Las cargas indicadas arriba cumplen con las normas SAE e ISO para capacidad de elevación de excavadoras hidráulicas.
  2. No exceden el 87 % de la capacidad hidráulica de elevación ni el 75 % de la carga basculante.
  3. Las cargas nominales marcadas con un asterisco (\*) están limitadas por la capacidad hidráulica y no por la carga basculante.
  4. Las capacidades de elevación pueden verse limitadas por las normas locales. Consulte a su distribuidor.

Las dimensiones, los pesos, los tiempos, las características y las medidas mencionados en el folleto pueden variar. JCB se reserva el derecho de cambiar las especificaciones sin previo aviso.

CAPACIDAD DE ELEVACIÓN - LONGITUD DEL CAZO: 3,0 M, MONO BRAZO DE 5,7 M, ZAPATAS DE LA ORUGA: 500 MM, SIN BALDE											205 NXT NLC
Alcance	3 m		4,5 m		6 m		7,5 m		Capacidad en alcance máximo		
Alt. de punto de carga	kg	kg	kg	kg	kg	kg	kg	kg	kg	kg	mm
7,5 m					4800*	4490			4130*	4130*	6226
6,0 m									3870*	3190	7332
4,5 m					5530*	4320	5230*	3030	3840*	2700	8011
3,0 m	12 490*	11 200	8140*	6200	6420*	4090	5330	2930	3970*	2450	8367
1,5 m			9960*	5720	7300	3860	5200	2810	4250*	2350	8444
0 m	6660*	6660*	11 020*	5450	7100	3690	5100	2720	4450	2390	8249
-1,5 m	11 050*	9950	11 140	5360	7010	3620	5070	2690	4830	2580	7760
-3,0 m	15 210*	10 100	10 630*	5400	7040	3640			5740	3040	6916
-4,5 m	12 430*	10 420	8850*	5590					6850*	4210	5552

Capacidad de elevación delantera y trasera.

Capacidad de elevación círculo completo.

- Notas:**
1. Las cargas indicadas arriba cumplen con las normas SAE e ISO para capacidad de elevación de excavadoras hidráulicas.
  2. No exceden el 87 % de la capacidad hidráulica de elevación ni el 75 % de la carga basculante.
  3. Las cargas nominales marcadas con un asterisco (\*) están limitadas por la capacidad hidráulica y no por la carga basculante.
  4. Las capacidades de elevación pueden verse limitadas por las normas locales. Consulte a su distribuidor.

Las dimensiones, los pesos, los tiempos, las características y las medidas mencionados en el folleto pueden variar. JCB se reserva el derecho de cambiar las especificaciones sin previo aviso.



JCB

JCB

JCB NXT

FUEL MASTER

215LC

JCB  
HYDRO-LOCK

INTELLI  
CONTROL



**EXCAVADORA SOBRE ORUGAS  
FUELMASTER 205 Y 215 LC**

**ROBUSTA,  
EFICIENTE,  
CONECTADA**

**Descargue información sobre nuestra gama de productos o contáctenos en [www.jcb.com](http://www.jcb.com)**

©2025 JCB Sales. Todos los derechos reservados. Ninguna parte de esta publicación puede ser reproducida, almacenada en un sistema de recuperación o transmitida en ninguna forma o por ningún otro medio, electrónico, mecánico, fotocopiado o de otra forma, sin el permiso previo de JCB Sales. Todas las referencias hechas en esta publicación a pesos operativos, tamaños, capacidades y otras mediciones de rendimiento se proporcionan solamente para fines de orientación y pueden variar dependiendo de la especificación exacta de la máquina. Por lo tanto, no se deben tener en cuenta en lo que respecta a la idoneidad para una aplicación en particular. Solicite siempre orientación y asesoramiento a su distribuidor JCB. JCB se reserva el derecho de cambiar las especificaciones sin previo aviso. Las ilustraciones y las especificaciones mostradas pueden incluir equipos y accesorios opcionales. El logotipo de JCB es una marca registrada de J. C. Bamford Excavators Ltd.

 **JCBLatam**

 **@JCBlatinoamerica**



**POR QUÉ JCB**

