

## ESPECIFICACIONES



**LOADALL | 530-110**

Capacidad de elevación: 3000 kg    Potencia bruta: 56 kW (76 hp)    Altura de elevación: de 7 a 11 m



# HAGA MUCHO MÁS

En 1977, JCB fue pionera en el concepto de manipulador telescópico, y fue la continua innovación lo que nos ayudó a continuar siendo la opción número uno del mundo. En la actualidad, la gama Loadall de JCB es una de las más completas del mundo y ofrece la versatilidad de cuatro máquinas en una: grúa, montacarga, pala cargadora de ruedas y plataforma de acceso. Los modelos Loadall 530-110 ofrecen toda la potencia y el rendimiento que usted necesita, gracias a su probado motor DIESELMAX de JCB y a su altura de elevación de 7 a 11 m.

## ¿POR QUÉ UN MANIPULADOR TELESCÓPICO JCB?

Gracias a los 75 años de experiencia y conocimientos, nuestros manipuladores telescópicos están diseñados para mejorar la confiabilidad, la seguridad y el confort, al mismo tiempo que permiten altos niveles de productividad.



## MAYOR CONFIABILIDAD

Diseñados conforme a los estándares globales de JCB, y fabricados para durar, los modelos 530-110 son las máquinas perfectas para entornos y aplicaciones de manipulación manual exigentes.



## MAYOR CONFORT

Su pantalla digital clara y el excelente diseño ergonómico de su cabina garantizan que el operador esté cómodo y tenga el control en todo momento.



## MAYOR SEGURIDAD

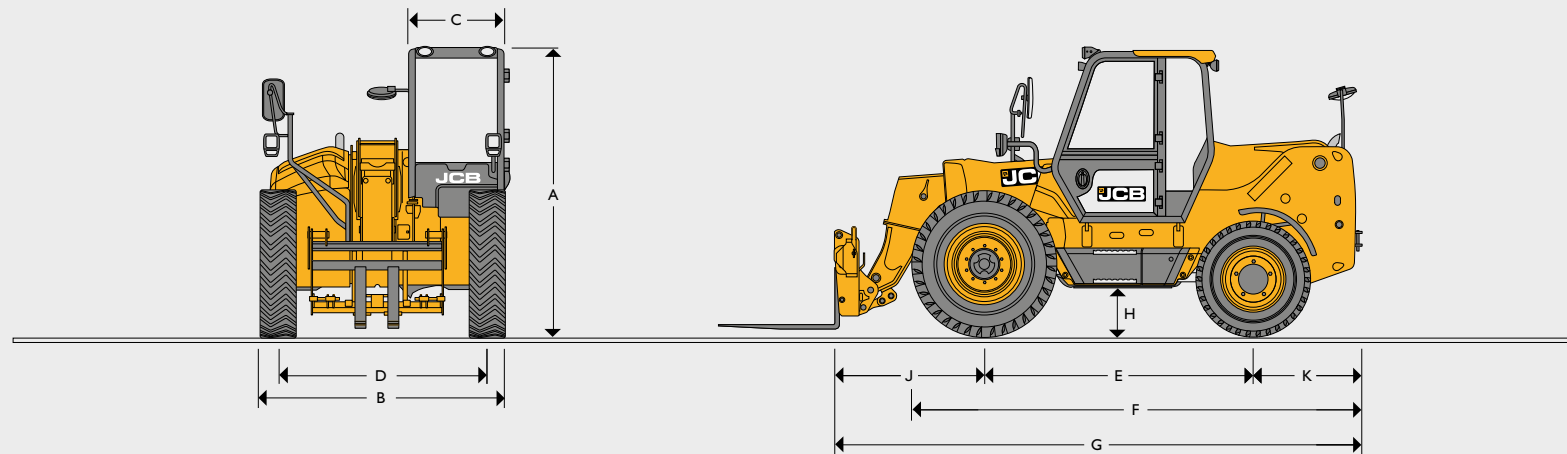
El sistema patentado de control de gestión de carga de JCB protege tanto al operador como a la inversión del cliente.



## MAYOR CONECTIVIDAD

El sistema telemático LiveLink de JCB permite a los clientes monitorear sus máquinas de manera remota y mantenerse al tanto con información de servicio, de seguridad y de operación en tiempo real.

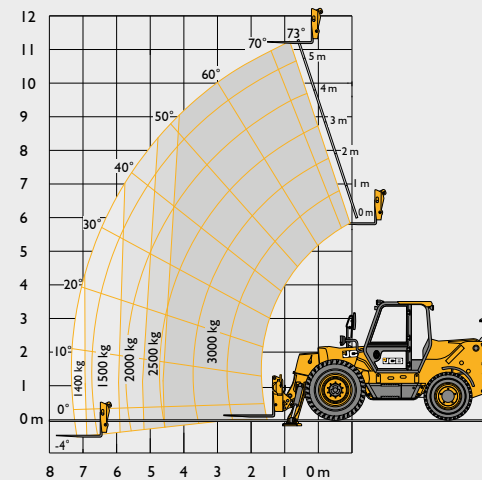
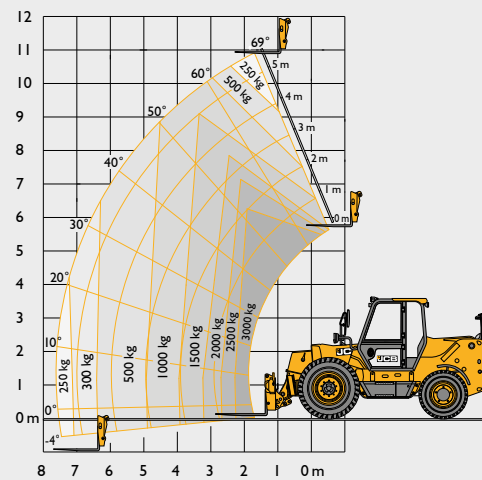
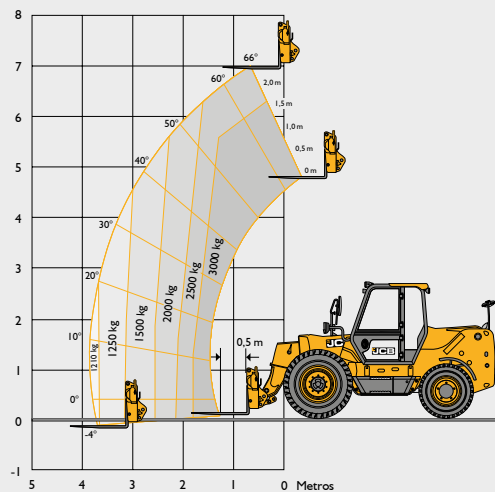
DIMENSIONES ESTÁTICAS



			530-110
A	Altura total	m	2,62
B	Ancho total (sobre las cubiertas)*	m	2,36
C	Ancho interior de la cabina	m	0,79
D	Eje delantero	m	1,99
E	Distancia entre ejes	m	2,54
F	Longitud total hasta las cubiertas delanteras	m	4,13
G	Longitud total hasta el soporte delantero	m	5,43
H	Despeje del suelo	m	0,39
J	Centro de la rueda delantera hasta el soporte	m	1,93
K	Centro de la rueda trasera hasta la cara trasera	m	0,95
	Radio de giro externo (sobre las cubiertas)	m	4,85
	Peso de operación (con cucharón GP)	kg	9805
	Peso de operación (con horquilla)	kg	9490

\*Depende del tipo

RENDIMIENTO DE ELEVACIÓN



		530-110 (estabilizadores retraídos)	530-110 (estabilizadores extendidos)
Capacidad máxima de elevación	kg	3000	3000
Capacidad de elevación a altura completa	kg	250	3000
Capacidad de elevación a alcance completo	kg	250	1400
Altura de elevación	m	10,73	11,0
Alcance a altura máxima de elevación	m	1,5	0,9
Alcance máximo hacia adelante	m	7,52	7,46
Alcance con una carga de 1 tonelada	m	4,91	7,46
Altura máxima de ubicación	m	10,25	10,5
Altura máxima de descarga	m	9,75	10
Ángulo de retroceso del cucharón (a altura completa)	grados	20	19,5
Ángulo de descarga del cucharón (a altura completa)	grados	12	11,5

MOTOR		
Fabricante		JCB DIESELMAX 448
Desplazamiento	litros	4,8
Cantidad de cilindros		4
Aspiración		Aspirado naturalmente
Potencia bruta a 2200 rpm	kW (hp)	56 (76)
Torque máximo a 1100 rpm	Nm (kgm)	310 (31,6)
Ventilador reversible de enfriamiento (1 ciclo a intervalos de 20 minutos) Prefiltro (Turbo III). Protector contra chispas en sistema de escape		

TRANSMISIÓN		
Tipo	JCB Synchro Shuttle con convertidor de torque	
Marchas	4 de avance, 4 de retroceso	
Velocidad máxima	kph	30
Control	Interruptor electrónico Botón de desconexión de la transmisión Desconexión de la tracción de 2/4 ruedas	
Ejes delantero y trasero	Diferencial de dosificación de torque JCB Max Track	

SISTEMA ELÉCTRICO		
Sistema	Voltios	12
Salida del alternador	Amp/hora	130

CAPACIDADES DE SERVICIO		
Tanque de combustible	litros	110
Tanque hidráulico	litros	120
Aceite del motor	litros	14,2
Aceite de la transmisión	litros	18
Aceite del eje delantero	litros	21
Aceite del eje trasero	litros	11
Refrigerante del motor		
Variante de exportación a Brasil	litros	26
Variante de exportación al Sudeste Asiático	litros	22

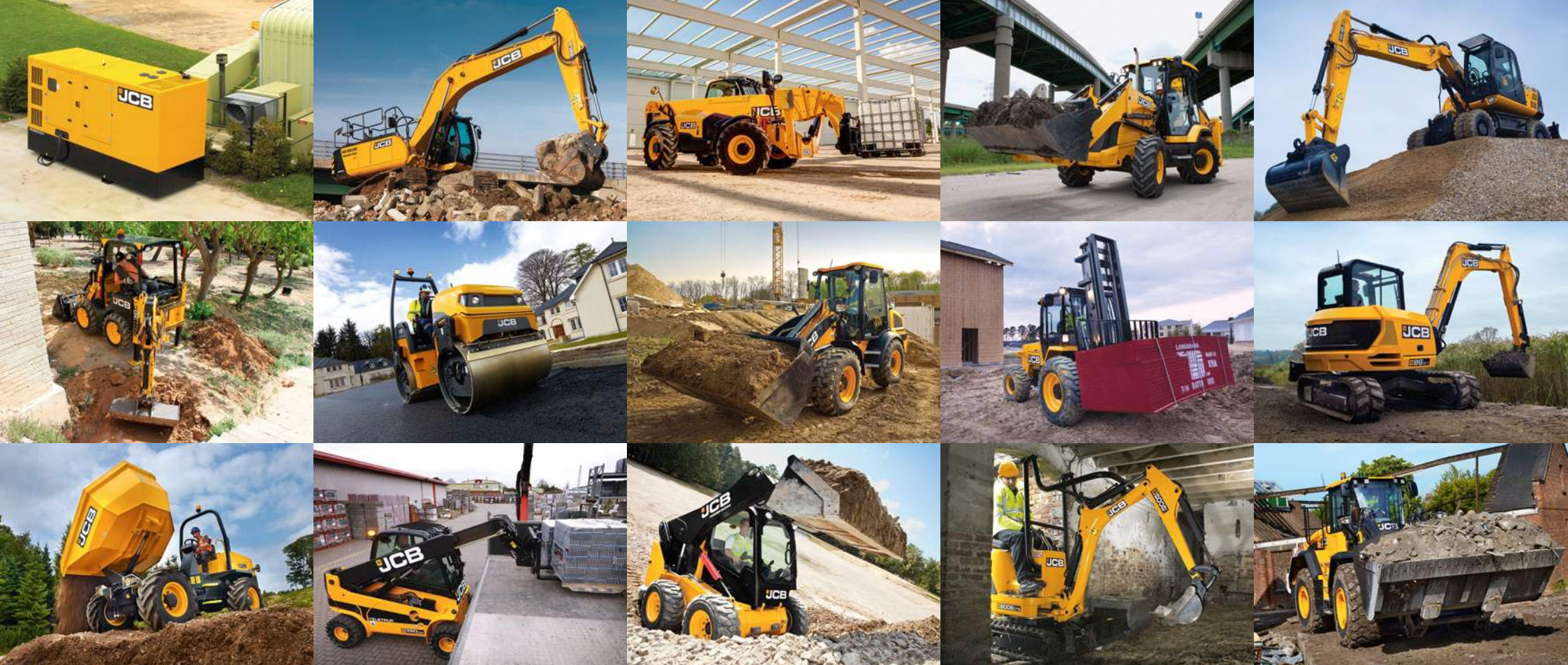
DIRECCIÓN	
Eje delantero:	Rígido
Eje trasero:	Dirección hidrostática asistida en las ruedas traseras con anulación manual

FRENOS	
Frenos de servicio:	accionado hidráulicamente, autoajustable, interno, sumergido en aceite, de tipo multidisco en el eje delantero
Freno de estacionamiento:	freno de disco manual, salida de la caja de cambios

RUEDAS	
Delanteras:	BKT 14 x 25 Agarre para cargadores patrón industrial, 20 capas, sin cámara
Traseras:	BKT 10 x 20 Patrón industrial, 18 capas, sin cámara

SISTEMA HIDRÁULICO		
		<b>530-110</b>
Presión del sistema operativo	bar	245
Auxiliar hidráulico de brazo único con liberación rápida		Estándar
Sistema hidráulico principal	l/min	103
Bomba	l/min	Bomba de engranajes de 2 secciones
Controles del cargador		Palanca mecánica: patrón de carga
Tiempos del ciclo hidráulico		Segundos
Elevación del brazo		11,3
Descenso del brazo		9,2
Extensión		14,7
Retracción		19,7
Balde descargado		3,0
Balde lleno		2,4
Indicador externo		

CARACTERÍSTICAS			
CABINA		SOPORTE/PORTAHERRAMIENTAS	
ROPS (Sistema de protección contra vuelcos) – ISO 3471	•	JCB Q-Fit, con horquilla integrada	•
FOPS (Sistema de protección contra caída de objetos) – ISO 3449	•		
Cabina completamente vidriada	•	SISTEMA TELEMÁTICO: JCB LIVELINK	
Asiento de vinilo de fácil limpieza	•	Horas de máquina	•
Cinturón de seguridad ajustable	•	Posicionamiento/movimientos de ubicación	•
Puerta dividida con traba trasera	•	Alertas de servicio/diagnóstico	•
Techo y parasoletes de malla	•	Geoperimetrage	•
Ventilador facial	•		
Toma de carga de 12 V	•	ACCESORIOS	
		Barra y horquillas flotantes (montaje Q-Fit)	+
INSTRUMENTOS		Balde de uso general con placa de empuje	+
Velocidad del motor	•	Cucharón para granos	+
Horas del motor	•	Gancho de grúa (montado en la horquilla)	+
Temperatura del agua	•	Cucharón múltiples usos	+
Indicador de momento de carga (LMI) + inclinómetro	•	Sujetador circular de fardos	+
		Pinza de cizalla	+
ACCESORIOS		Pinza agrícola	+
Cajas de herramientas con traba	•	Horquilla industrial	+
Extintor	•	Empujador de granos	+
Luces delanteras	•	Cepillo para balde	+
Luces de trabajo delanteras de la cabina	•	Cucharón agrícola	+
Luces de trabajo traseras de cabina	•		
Enganche de recuperación	•	ESTÁNDAR	
Indicador de nivel hidráulico	•		•
		OPCIONAL	
			+



**UNA EMPRESA, MÁS DE 300 MÁQUINAS.**

Su distribuidor JCB más cercano

**JCB LOADALL 530-110**

Capacidad de elevación: 3000 kg Potencia bruta: 56 kW (76 hp) Altura de elevación: de 7 a 11 m

JCB Sales Limited, Rokester, Staffordshire, United Kingdom ST14 5JP.

Tel.: +44 (0)1889 590312 Correo electrónico: salesinfo@jcb.com

Descargue la información más reciente en este rango de productos en: [www.jcb.com](http://www.jcb.com)

©2022 JCB Sales. Todos los derechos reservados. Ninguna parte de esta publicación puede ser reproducida, almacenada en un sistema de recuperación o transmitida en ninguna forma o por ningún otro medio, electrónico, mecánico, fotocopiado o de otra forma, sin el permiso previo de JCB Sales. Todas las referencias hechas en esta publicación a pesos operativos, tamaños, capacidades y otras mediciones de rendimiento se proporcionan solamente para fines de orientación y pueden variar dependiendo de la especificación exacta de la máquina. Por lo tanto, no se deben tener en cuenta en lo que respecta a la idoneidad para una aplicación en particular. Siempre se debe solicitar orientación y consejo a su distribuidor JCB. JCB se reserva el derecho de cambiar las especificaciones sin previo aviso. Las ilustraciones y especificaciones mostradas pueden incluir equipos y accesorios opcionales. Todas las imágenes son correctas al momento de la impresión. El logotipo de JCB es una marca registrada de J. C. Bamford Excavators Ltd.

