

NUEVA



## RODILLO EN TÁNDEM | CT160 / CT260

Peso operativo: 1710 – 2740 kg | Potencia del motor: 14.5 – 18.2 kW (19.8 – 24.4 CV) | Anchura del rodillo: 800 mm, 900 mm y 1200 mm.



# Fácil en un mundo difícil.

Los nuevos rodillos en tándem JCB CT160 y CT260 se han diseñado para facilitarle las cosas en su mundo. Por lo tanto, ya sea una empresa de alquiler o un operador, nuestras nuevas máquinas le permitirán aumentar fácilmente la productividad, la comodidad y la seguridad con menos costes de funcionamiento.





## FÁCIL DE USAR

CON UNA DISPOSICIÓN DE LOS CONTROLES SENCILLA E INTUITIVA QUE NO NECESITA EXPLICACIÓN Y UNA COMODIDAD DEL OPERADOR SUPERIOR, LOS NUEVOS RODILLOS EN TÁNDEM CONSIGUEN QUE TRABAJAR SEA NO SOLO FÁCIL, SINO TAMBIÉN UN PLACER.

- 1 Una palanca de transmisión direccional ágil permite un manejo suave.
- 2 Hay acceso por los dos lados en el puesto del operador mejorado con asidero integrado en el depósito de agua de plástico moldeado y el pasamanos adicional colocado ergonómicamente. El suelo sin obstrucciones ofrece posiciones cómodas para los pies y las rodillas al sentarse.
- 3 El diseño de tipo reloj de arena permite que el operador tenga una excelente visibilidad del borde del rodillo.
- 4 Nuestro nuevo panel de control CT tiene modos de trabajo fáciles de entender y todos los interruptores son fáciles de usar con las manos enguantadas.
- 5 La espaciosa plataforma del operador está aislada con monturas antivibraciones para proteger al operador de HAV y WBV.



**6** La CT160 y la CT260 incorporan tres ajustes de vibración simples que se pueden cambiar: para ambos rodillos, delantero o trasero independiente. El control automático de vibración es de serie.

**7** Nuevo posavasos integrado.

**8** Barras de rascador fáciles de ajustar, para trabajo en piedra o asfalto.

**9** La inclinación fácil de ajustar aumenta la versatilidad.

Opciones instaladas por el distribuidor: luces de carretera, luz rotativa verde activada en el cinturón de seguridad, luces LED con montaje ROPS adicionales, alarma de ruido blanco y tejadillo de protección frente a la climatología.



## FACILIDAD PARA SER MÁS PRODUCTIVO

LAS NUEVAS CT160 Y CT260 HACEN MÁS FÁCIL SER PRODUCTIVO TANTO EN ÁRIDOS COMO EN ASFALTO.

1 La CT160 tiene la carga lineal estática mejor en su clase, > 10 kg/cm en ambos rodillos (consulte las normas de HAUC).

2 La inclinación de ajuste manual sencillo aumenta la eficiencia al ayudar al operador a evitar posibles daños en bordillos y salientes metálicos.

3 Todos los rodillos tienen bordes biselados con un acabado liso.

4 La CT160 y la CT260 incorporan los últimos motores Kubota conformes con Tier 4 Final y EU5 compliant Kubota (CT160: 14.5 kW, CT260: 18.2 CV), que ofrecen un consumo de combustible reducido sin poner en peligro el rendimiento y sin el coste y la incomodidad de un filtro de partículas DPF o aditivos de combustible.



**5** El nuevo depósito de agua moldeado CT tiene "SOLO AGUA" grabado en el diseño para que sea fácil distinguirlo de tapón de llenado de combustible.

El nuevo tapón de agua blanco evita la confusión con los tapones de llenado azules de AdBlue que pueden necesitar otras máquinas.

**6** El rodillo trasero está al nivel del chasis trasero, ofreciendo al operador visibilidad completa y confianza al compactar cerca de un muro o un obstáculo.

El sistema de pulverización de agua está presurizado.

**7** Las boquillas de bayoneta fáciles de instalar están acopladas a la lanza de rociado de acero inoxidable.

Tanto el depósito de agua como el de combustible tienen fácil acceso a los puntos de drenaje.

**8** Los nuevos rodillos en tándem CT se pueden llevar en un remolque, lo que ofrece al propietario o al operador más flexibilidad y las opciones de transporte a la obra, reduciendo los costes de transporte.



# FACILIDAD PARA MANTENER LA SEGURIDAD Y LA PROTECCIÓN

CON EL SISTEMA TELEMÁTICO LIVELINK DE JCB DE SERIE, ADEMÁS DE MÚLTIPLES FUNCIONES DE SEGURIDAD INTEGRADAS, JCB LE OFRECE LA MÁXIMA TRANQUILIDAD.



**1** LiveLink ofrece seguridad con información de ubicación de la máquina y geoperimetrado en tiempo real para poder establecer zonas de funcionamiento, alertas de trabajo fuera de horario y localizar con exactitud la ubicación de la máquina para planificar fácilmente la recogida y el servicio.

**2** La cubierta de la consola integrada con cierre ayuda a proteger su activo.

**3** El interruptor de presencia del operador en el asiento ofrece seguridad en movimiento pero tiene un retraso de desconexión temporizado, lo que permitirá el movimiento libre del operador en el asiento.



4 El aumento de la visibilidad completa permite trabajar de forma más segura en la obra.

5 El bastidor ROPS plegable de serie facilita la entrada en el almacén de obra sin retirar la luz rotativa.

6 La entrada con peldaño en ambos lados hace más fácil entrar y salir de la plataforma del operador.



5



6



4

## MANTENIMIENTO SENCILLO

CON EL ACCESO SENCILLO A LOS PUNTOS DE MANTENIMIENTO DEL MOTOR, INTERVALOS DE MANTENIMIENTO MÁS LARGOS Y MUCHAS PIEZAS QUE NO NECESITAN MANTENIMIENTO, LOS NUEVOS RODILLOS EN TÁNDEM DE JCB SON MUY FÁCILES DE MANTENER.

**1** La instalación del motor Kubota y el capó de alta elevación facilita la realización de las comprobaciones diarias desde un solo lado.

**2** La posición bien protegida del radiador en el centro de la máquina no solo garantiza que es fácil de limpiar, sino que también permite acceder fácilmente a la batería y los puntos de mantenimiento.

**3** El sistema LiveLink de serie permite la supervisión precisa de las horas y la utilización, además de ofrecer alertas críticas de la máquina que se anticipan a las averías y mejoran la planificación del mantenimiento.

Los datos de compactación dinámica se pueden ver en los informes de activación/desactivación de vibración de LiveLink.



Mangueras bien protegidas.

**4** La junta central sin mantenimiento no solo elimina el tiempo y el coste del engrase, sino que también elimina las preocupaciones del propietario en relación con el descuido en el engrase cuando la máquina está en alquiler.

**5** El gran número de piezas comunes con otros modelos de JCB reduce la necesidad de existencias de piezas de servicio.

**6** El punto de diagnóstico con un único fusible ECU facilita la detección de fallos.

**7** El mantenimiento cada 250 horas o anual reduce los costes de funcionamiento y aumenta la productividad.

**8** Los depósitos de combustible y agua de plástico evitan tener que preocuparse por la corrosión.

Ambos depósitos tienen puntos de drenaje de fácil acceso y son fáciles de enjuagar.

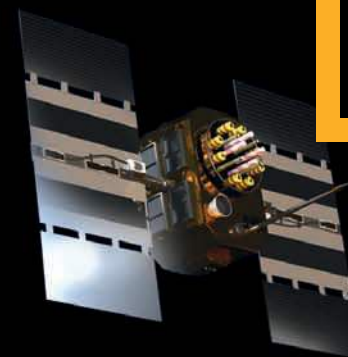


# LIVELINK, TRABAJOS MÁS INTELIGENTES

**LIVELINK ES UN INNOVADOR SISTEMA DE SOFTWARE QUE LE PERMITE GESTIONAR LAS MÁQUINAS JCB DE FORMA REMOTA: EN LÍNEA, POR CORREO ELECTRÓNICO O POR TELÉFONO MÓVIL. ACCEDA A TODO: DESDE LAS ALERTAS DE LA MÁQUINA HASTA LOS INFORMES DE COMBUSTIBLE E INFORMACIÓN DEL HISTORIAL MEDIANTE DATOS ALMACENADOS EN UN CENTRO SEGURO.**

## Ventajas en productividad y costes

Al proporcionar información de, por ejemplo, el control de tiempo a ralentí y el consumo de combustible por parte de la máquina, JCB LiveLink ayuda a reducir el consumo de combustible, con el consiguiente ahorro y mejora de la productividad. La información sobre la ubicación de la máquina puede mejorar la eficiencia, e incluso reducir los costes del seguro.



## Ventajas en el mantenimiento

Gestione fácilmente el mantenimiento de la máquina: las alertas de servicios y una monitorización precisa del número de horas mejora la planificación de las tareas de mantenimiento, mientras que los datos de localización en tiempo real le ayudan a gestionar su flota. También tendrá acceso a alertas críticas de la máquina y a los registros del historial de mantenimiento.



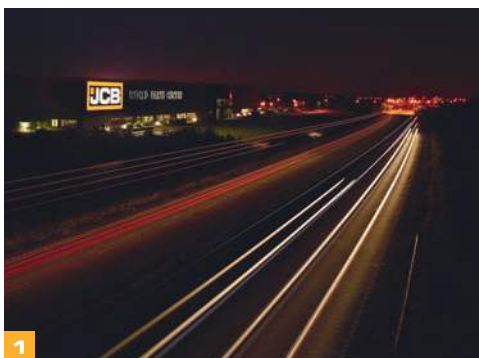
## Ventajas en seguridad

Las alertas de geoperimetrage en tiempo real mediante LiveLink le informan cuando las máquinas superan los límites de las zonas de trabajo predeterminadas y las alertas de utilización fuera de horas de trabajo le alertan si estas se usan cuando no debieran.



## VALOR AÑADIDO

EL SERVICIO AL CLIENTE DE JCB EN TODO EL MUNDO ES DE LA MÁXIMA CALIDAD. PARA CUALQUIER NECESIDAD Y ALLÁ DONDE SE ENCUENTRE, ESTAREMOS A SU DISPOSICIÓN CON RAPIDEZ Y EFICACIA PARA AYUDARLE A OBTENER EL MÁXIMO POTENCIAL DE SU MAQUINARIA.



1

1 Nuestro servicio técnico proporciona acceso instantáneo a los expertos de nuestras fábricas, durante el día o la noche, y nuestros equipos financieros y de seguros están siempre a su disposición para ofrecerle ofertas rápidas, flexibles y competitivas.

2 La red global de los JCB Parts Centres es otro modelo de eficiencia; con 16 bases regionales, podemos suministrar alrededor del 95 % de todas las piezas a cualquier parte del mundo en 24 horas. Nuestras piezas originales JCB se diseñan para funcionar en perfecta armonía con su máquina y, de este modo, proporcionarle el máximo rendimiento y productividad.

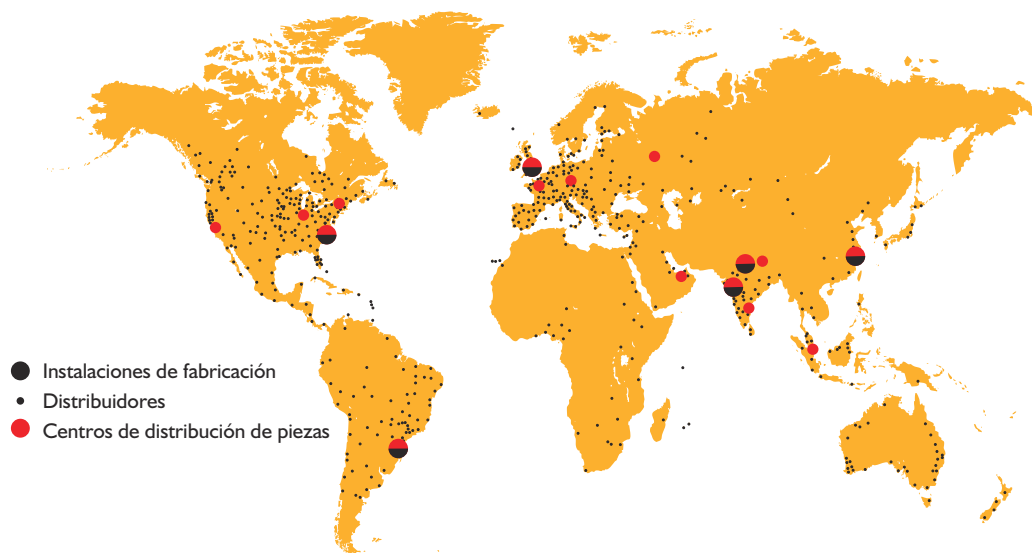


2

3 JCB Assetcare ofrece diferentes ampliaciones de garantía y contratos de servicio, así como contratos solo de servicio o de reparaciones y mantenimiento. Cualquiera que sea su elección, nuestros equipos de mantenimiento de todo el mundo tienen unos precios asequibles y ofrecen presupuestos sin compromiso, así como reparaciones rápidas y eficientes.

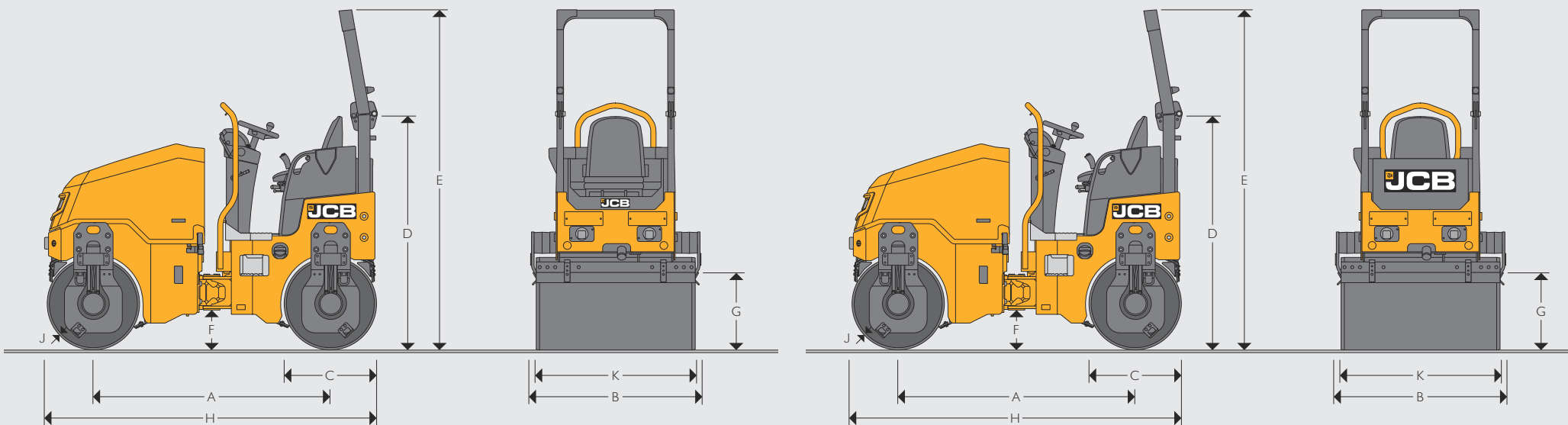


3



- Instalaciones de fabricación
- Distribuidores
- Centros de distribución de piezas

DIMENSIONES ESTÁTICAS



DIMENSIONES ESTÁTICAS

			CT160-80	CT160-100	CT260-100	CT260-120
A	Distancia entre ejes	mm	1560	1560	1790	1790
B	Anchura total	mm	960	1090	1095	1295
C	Diámetro del rodillo	mm	580	580	700	700
D	Altura hasta la parte superior del asiento	mm	1650	1650	1755	1755
E	Altura hasta la parte superior del ROPS	mm	2485	2485	2510	2510
F	Altura libre	mm	255	255	270	270
G	Distancia a los bordillos	mm	510	510	560	560
H	Longitud total de traslación	mm	2140	2140	2490	2490
J	Grosor del rodillo	mm	12	12	12	12
K	Anchura del rodillo	mm	800	1000	1000	1200

DATOS OPERATIVOS									
		CT160-80		CT160-100		CT260-100		CT260-120	
Peso nominal	kg	1630		1710		2280		2420	
Peso operativo (CECE)	kg	1710		1790		2420		2560	
Peso operativo máximo	kg	1790		1870		2600		2740	
Peso operativo frontal	kg	800		840		1190		1260	
Peso operativo trasero	kg	910		950		1230		1300	
Anchura de trabajo	mm	800		1000		1000		1200	
Carga lineal operativa	kg/cm	10.0	11.4	8.4	9.5	11.9	12.3	10.5	10.9
Frecuencia del excitador	Hz	50	66	50	66	50	66	50	66
Amplitud nominal	mm	0.41		0.35		0.56		0.51	
Fuerza centrífuga (cada rodillo)	kN	10.9	19.1	10.9	19.1	23.6	41.1	23.6	41.1
Velocidad máx. de desplazamiento	km/h	9		9		10		10	
Compensación de rodillos izquierda/derecha manual (opcional)	mm	56		56		60		60	
Ángulo de dirección	grados	±33		±33		±33		±33	
Ángulo de oscilación	grados	±8		±8		±8		±8	
Radio de giro interno	mm	2160		2090		2475		2375	
Capacidad de inclinación con vibración máxima	%	25		25		30		30	
Capacidad de inclinación sin vibración máxima	%	35		35		40		40	

MOTOR		
	CT160 (Todos los modelos)	CT260 (Todos los modelos)
Marca	Kubota	
Modelo	D1005-E4B-EU	D1703-M-DI-E4B
Tipo	Motor diésel de 3 cilindros, 4 tiempos y refrigerado con agua	
Cilindrada	cm <sup>3</sup>	1001
Rendimiento	kW (CV)	19.0 (14.2)
Velocidad operativa	rpm	2550
Dispositivo de encendido	Motor eléctrico	
Filtro de aire	Cartucho seco + Cartucho de seguridad	
Boca de llenado de combustible	Cartucho	

**PROPULSIÓN**  
Hidrostática con motores de bomba de caudal variable y fijo con tracción directa a ambos rodillos = tracción de dos rodillos.

**TRANSMISIÓN DEL EXCITADOR**  
Tracción directa hidrostática controlada eléctricamente en ambos rodillos para vibración doble, sencilla delantera o sencilla trasera, y control automático de vibración (AVC).

**EXCITADOR**  
Excitador circular de un eje.

**SISTEMA DE DIRECCIÓN**  
Articulación central servoasistida con oscilación sin mantenimiento.

CAPACIDADES DE MANTENIMIENTO			
		CT160 (Todos los modelos)	CT260 (Todos los modelos)
Capacidad del depósito de combustible	litros	33	46
Capacidad del depósito de agua de rociado	litros	100	197

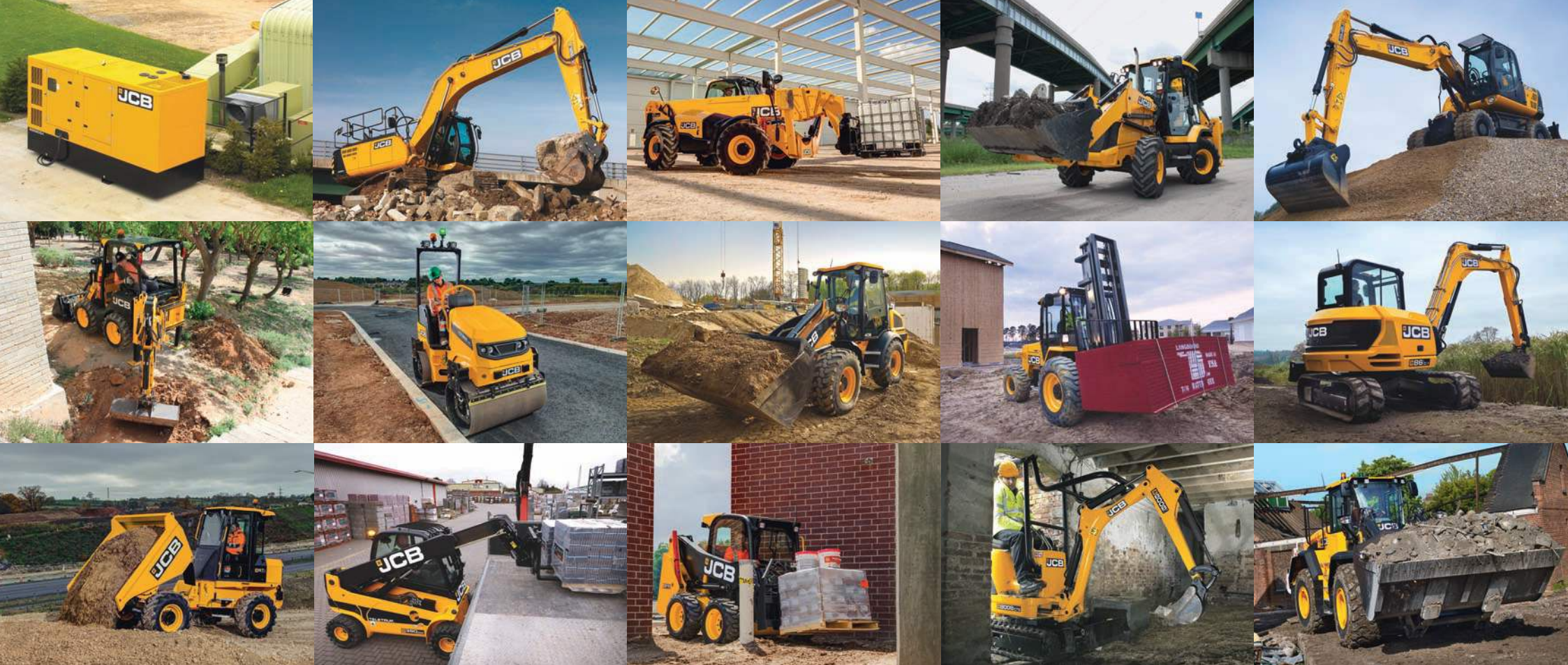
**SISTEMA DE FRENADO**  
**Freno de servicio:** Sistema de propulsión hidrostática.  
**Freno de estacionamiento:** Freno liberado hidráulicamente en ambos rodillos (SAHR).

**SISTEMA DE AGUA**  
Sistema de rociado presurizado, rascadores ajustables (dos en cada rodillo), boquillas intercambiables y filtrado de agua múltiple.

SISTEMA ELÉCTRICO			
		CT160 (Todos los modelos)	CT260 (Todos los modelos)
Tensión del sistema eléctrico	V	12	12
Capacidad de la batería	Ah	62	62
Alternador	A	60	70

**PUESTO DEL CONDUCTOR/INSTRUMENTOS**  
Combustible, corriente de carga de la batería, sistema de rociado, freno de estacionamiento, contador de horas, presión del aceite de motor, estado del filtro de aire, nivel y temperatura de aceite hidráulico, indicador de nivel de agua, portavasos, cómodo asiento ajustable con cinturón de seguridad, luz rotativa ámbar, protección del ventilador, cubierta del panel de instrumentos con cierre, alarma de marcha atrás, ROPs plegable.

**OPCIONES**  
Tejadillo ROPs plegable, luces de carretera, luz rotativa verde con activación en el asiento, alarma de ruido blanco, luces LED de trabajo (incompatibles con el tejadillo).



**UN FABRICANTE, MÁS DE 300 MODELOS.**

Su distribuidor JCB más cercano

**Rodillo en tándem CT160 / CT260**

Peso operativo: 1710 – 2740 kg Potencia del motor: 14.5 – 18.2 kW (19.8 – 24.4 CV)  
 Anchura del rodillo: 800 mm, 900 mm y 1200 mm.

JCB Maquinaria, S.A., Calle de Francisco Alonso 6A, 28806 Alcalá de Henares, Madrid.  
 Tel: +34 916 770 429. Fax: +34 916 774 563. Correo: maquinaria@jcb.com.

Descargue la información más reciente sobre la gama de productos en: [www.jcb.com](http://www.jcb.com)

©2009 JCB Sales. Todos los derechos reservados. Ninguna parte de esta publicación puede reproducirse, almacenarse, guardarse en sistemas de recuperación ni transmitirse de ninguna manera electrónica, mecánica, de fotocopias o similar sin el permiso previo por escrito de JCB Sales. JCB se reserva el derecho a cambiar las especificaciones sin previo aviso. Las ilustraciones y especificaciones mostradas pueden incluir equipamientos opcionales. El logotipo JCB es una marca registrada de J C Bamford Excavators Ltd.

